



ФЕДЕРАЛЬНАЯ СЛУЖБА  
ГОСУДАРСТВЕННОЙ СТАТИСТИКИ

# Оперативные итоги естественного движения населения Республики Башкортостан



за январь – август 2021 года



ФЕДЕРАЛЬНАЯ СЛУЖБА  
ГОСУДАРСТВЕННОЙ СТАТИСТИКИ

# Оперативные итоги естественного движения населения

Республики Башкортостан

за январь – август 2021 года

- 01 ПОКАЗАТЕЛИ ЕСТЕСТВЕННОГО ПРИРОСТА НАСЕЛЕНИЯ
- 02 ПОКАЗАТЕЛИ РОЖДАЕМОСТИ
- 03 ПОКАЗАТЕЛИ СМЕРТНОСТИ
- 04 ПОКАЗАТЕЛИ МЛАДЕНЧЕСКОЙ СМЕРТНОСТИ
- 05 ПОКАЗАТЕЛИ БРАЧНОСТИ
- 06 ПОКАЗАТЕЛИ РАЗВОДИМОСТИ

\* Ежемесячные данные оперативной статистики





# ЕСТЕСТВЕННОЕ ДВИЖЕНИЕ НАСЕЛЕНИЯ

ЧЕЛОВЕК



## Показатели естественного движения населения

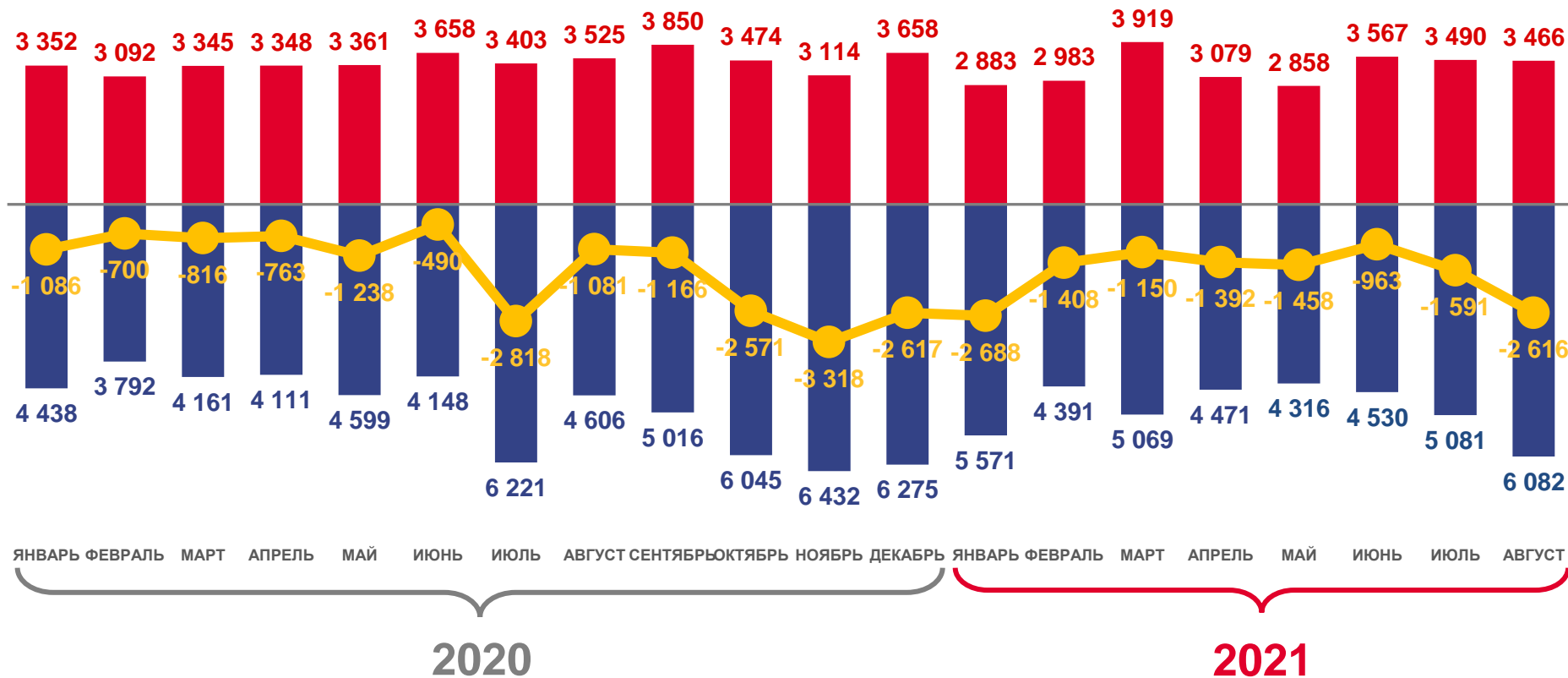
за январь – август 2021 года

**-13 266** человек

Естественный прирост (убыль) населения

**-5,0‰** в расчете на 1000 человек населения

Коэффициент естественного прироста (убыли)



■ Число родившихся   
 ■ Число умерших   
 —●— Естественный прирост (убыль)





# КОЭФФИЦИЕНТ ЕСТЕСТВЕННОГО ПРИРОСТА (УБЫЛИ) НАСЕЛЕНИЯ

НА 1000 ЧЕЛОВЕК НАСЕЛЕНИЯ за январь-август 2021 года

Муниципальные районы и городские округа с наибольшими и наименьшими значениями показателя

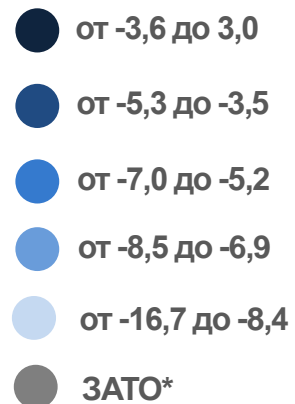


**22** муниципальных образований

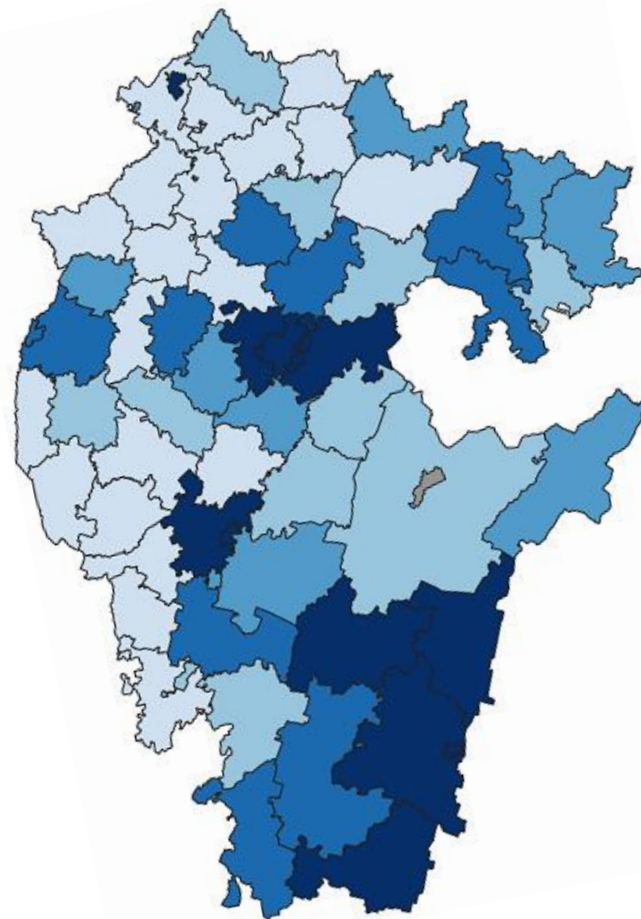
значение показателя **больше**, чем по Республике

**41** муниципальное образование

значение показателя **меньше**, чем по Республике



\* Закрытое административно-территориальное образование - городской округ город Межгорье





# ЧИСЛО ЗАРЕГИСТРИРОВАННЫХ РОДИВШИХСЯ

ТЫСЯЧ ЧЕЛОВЕК

## Рождаемость

за январь – август 2021 года

**26,2** тыс. чел.

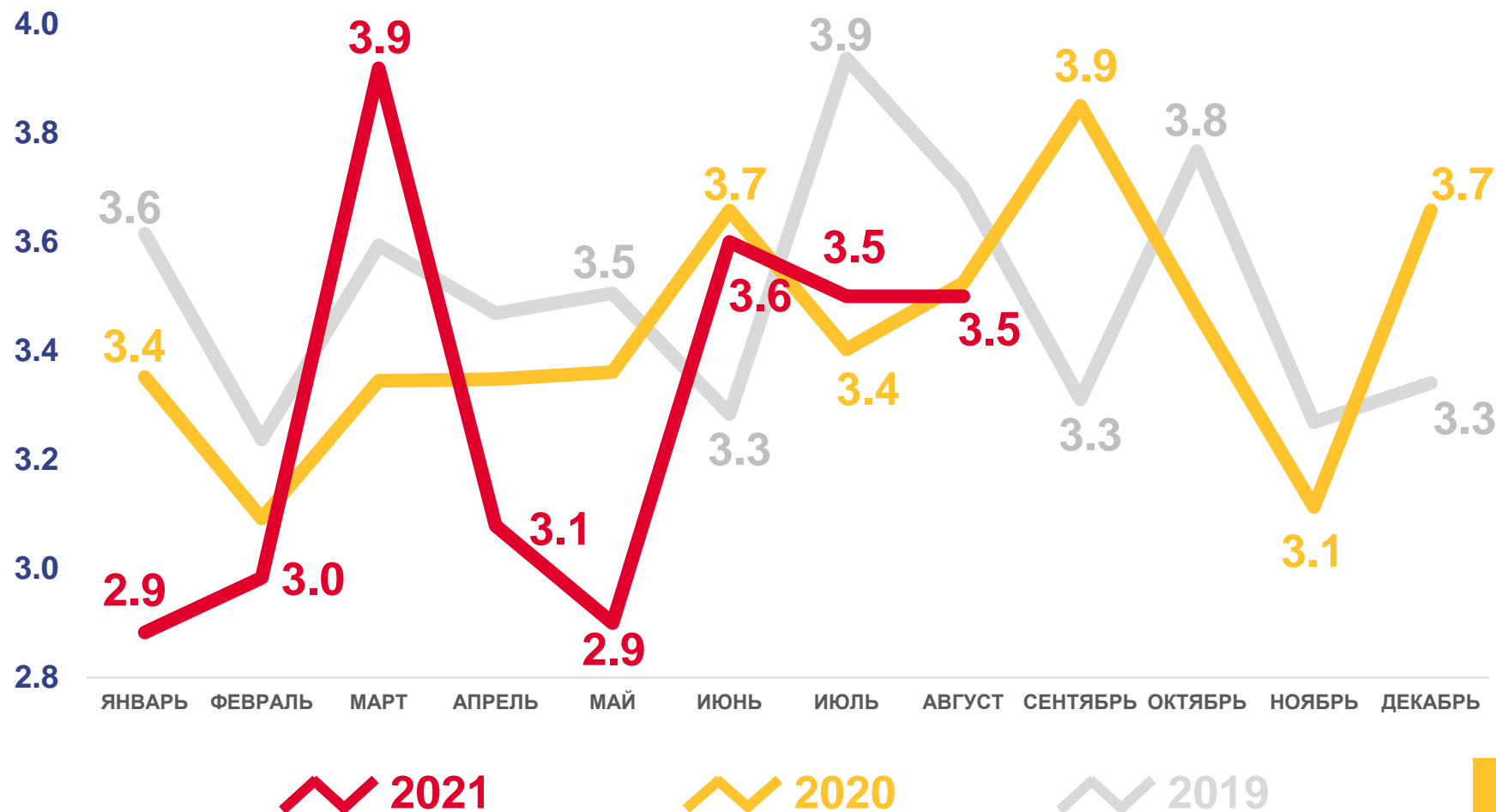
Число зарегистрированных родившихся

**9,8%** в расчете на 1000 человек населения

Коэффициент рождаемости

**-3,1%**

Изменение к январю – августу 2020 года







# КОЭФФИЦИЕНТ РОЖДАЕМОСТИ

НА 1000 ЧЕЛОВЕК НАСЕЛЕНИЯ за январь-август 2021 года

Муниципальные районы и городские округа с наибольшими и наименьшими значениями показателя

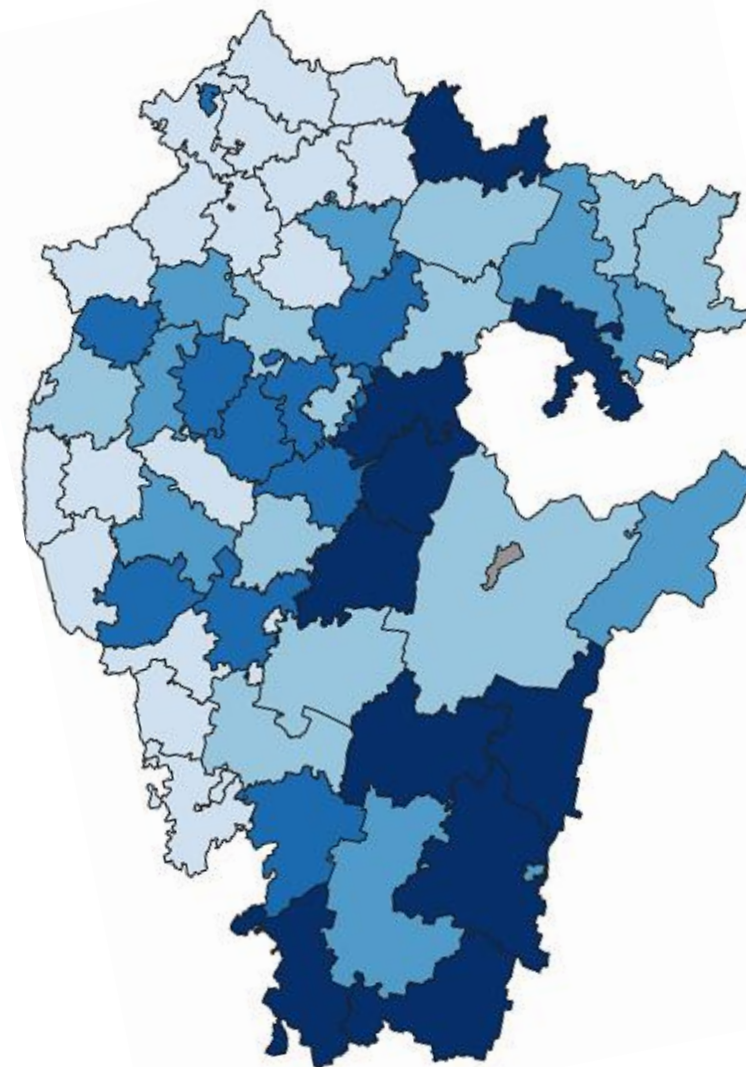


**34** муниципальных образований  
значение показателя **больше**, чем по Республике

**29** муниципальных образований  
значение показателя **меньше**, чем по Республике

- от 11,7 до 16,1
- от 10,8 до 11,6
- от 10,1 до 10,7
- от 9,4 до 10,0
- от 5,2 до 9,3
- ЗАТО\*

\* Закрытое административно-территориальное образование - городской округ город Межгорье





# ЧИСЛО ЗАРЕГИСТРИРОВАННЫХ УМЕРШИХ

ТЫСЯЧ ЧЕЛОВЕК

## Смертность

за январь – август 2021 года

**39,5** тыс. чел.

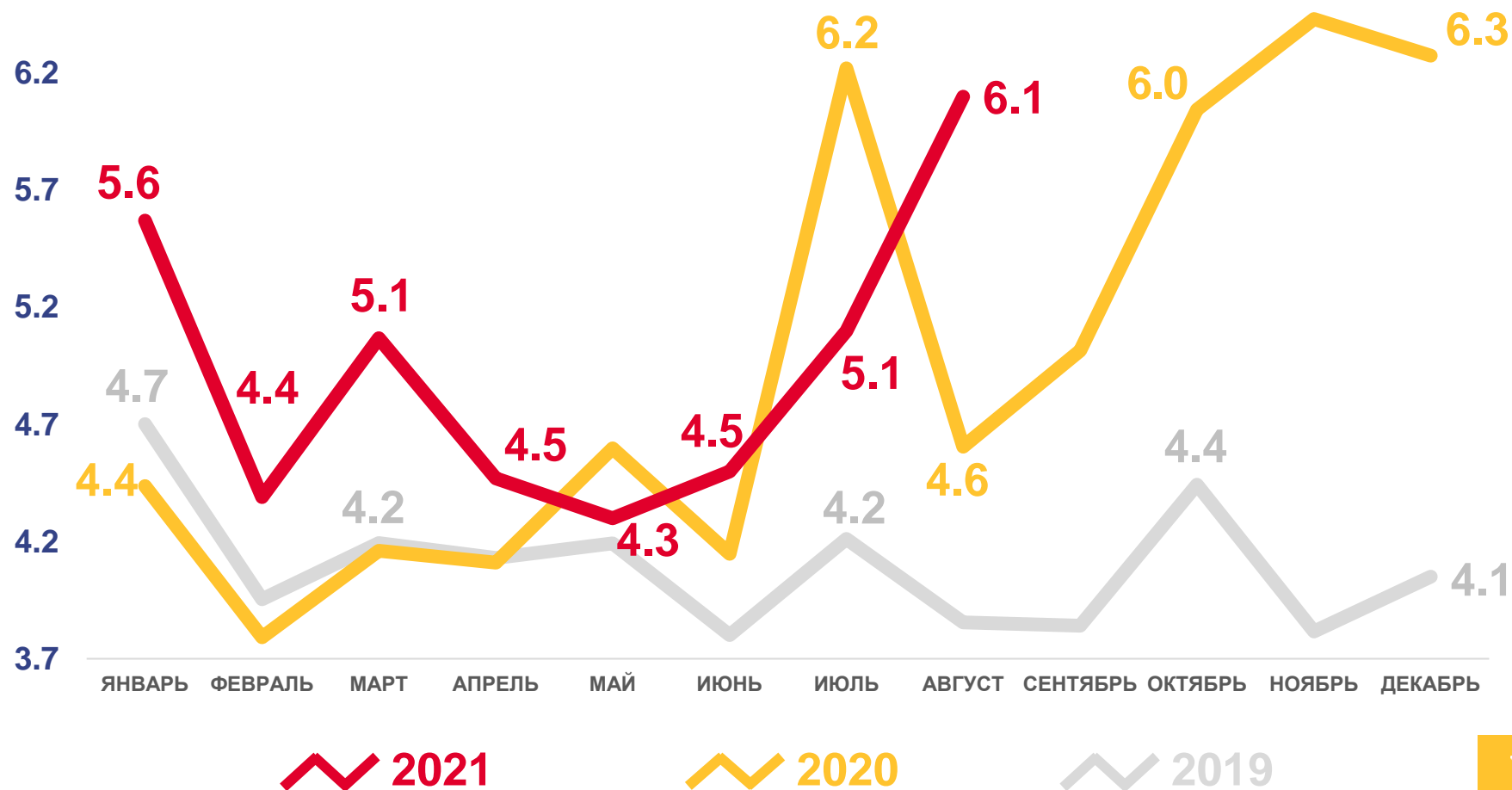
Число зарегистрированных умерших

**14,8%** в расчете на 1000 человек населения

Коэффициент смертности

**9,5%**

Изменение к январю – августу 2020 года





# КОЭФФИЦИЕНТ СМЕРТНОСТИ

НА 1000 ЧЕЛОВЕК НАСЕЛЕНИЯ за январь-август 2021 года

Муниципальные районы и городские округа с наибольшими и наименьшими значениями показателя



**43** муниципальных образований  
значение показателя **больше**,  
чем по Республике

**20** муниципальных образований  
значение показателя **меньше**,  
чем по Республике

● от 19,7 до 23,3

● от 18,0 до 19,6

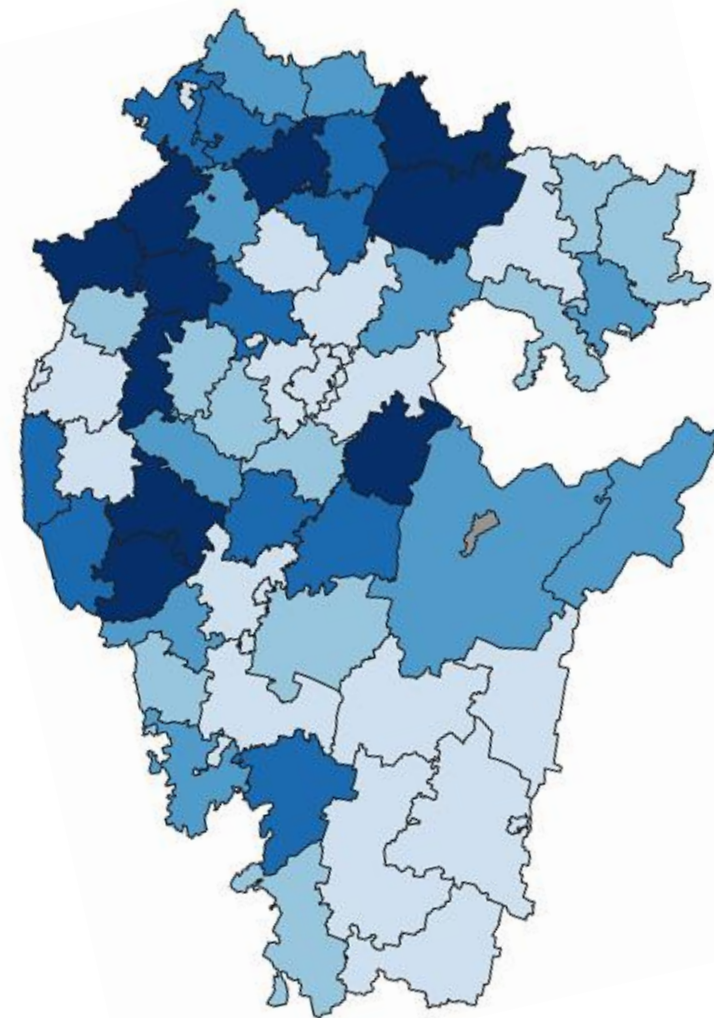
● от 16,9 до 17,9

● от 15,4 до 16,8

● от 11,7 до 15,3

● ЗАТО\*

\* Закрытое административно-территориальное образование - городской округ город Межгорье

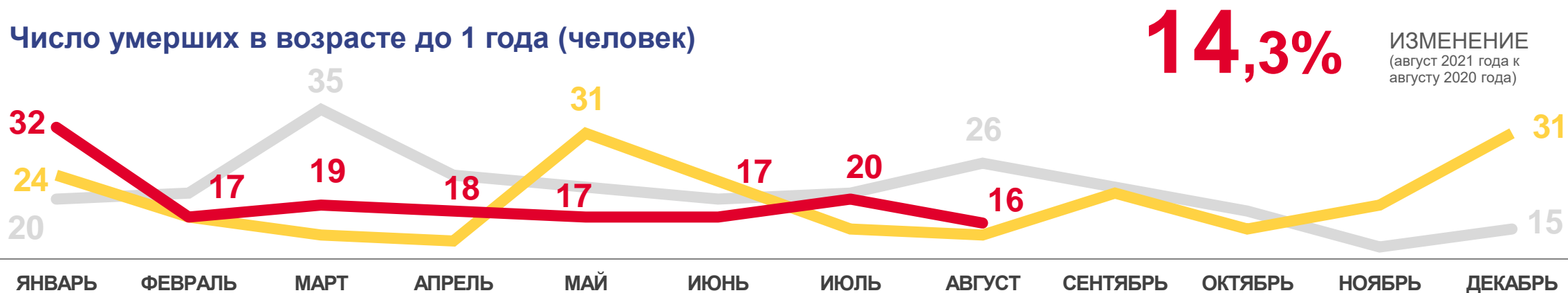




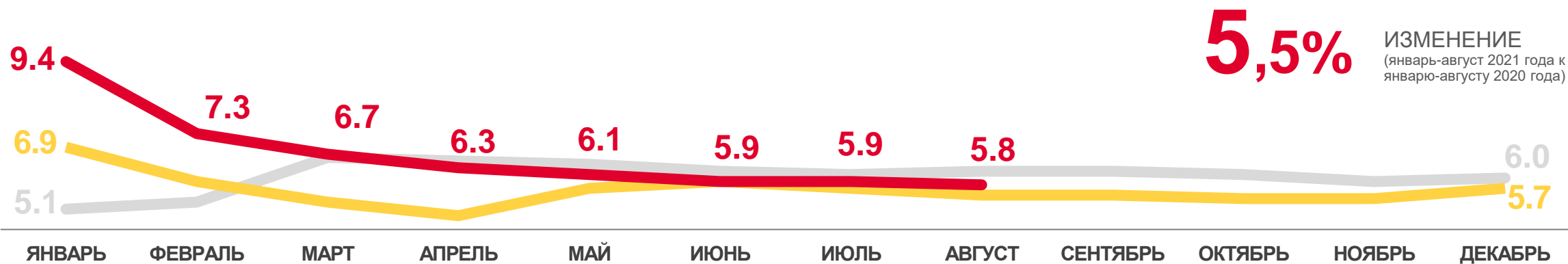


# ПОКАЗАТЕЛИ МЛАДЕНЧЕСКОЙ СМЕРТНОСТИ

Число умерших в возрасте до 1 года (человек)



Коэффициент младенческой смертности, на 1000 родившихся живыми

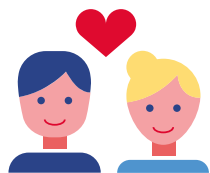


2021

2020

2019





# КОЭФФИЦИЕНТ МЛАДЕНЧЕСКОЙ СМЕРТНОСТИ

НА 1000 ЧЕЛОВЕК НАСЕЛЕНИЯ за январь-август 2021 года

## Регионы Приволжского федерального округа

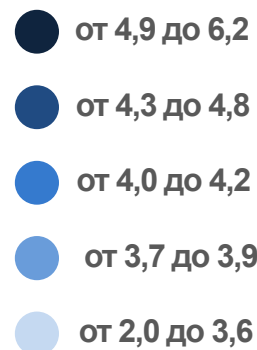


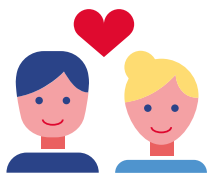
**6** регионов

значение показателя **больше**, чем по Федеральному округу

**8** регионов

значение показателя **меньше**, чем по Федеральному округу





# ЧИСЛО ЗАРЕГИСТРИРОВАННЫХ БРАКОВ

ТЫСЯЧ ЕДИНИЦ

## Брачность

за январь – август 2021 года

**15,8** тыс. браков

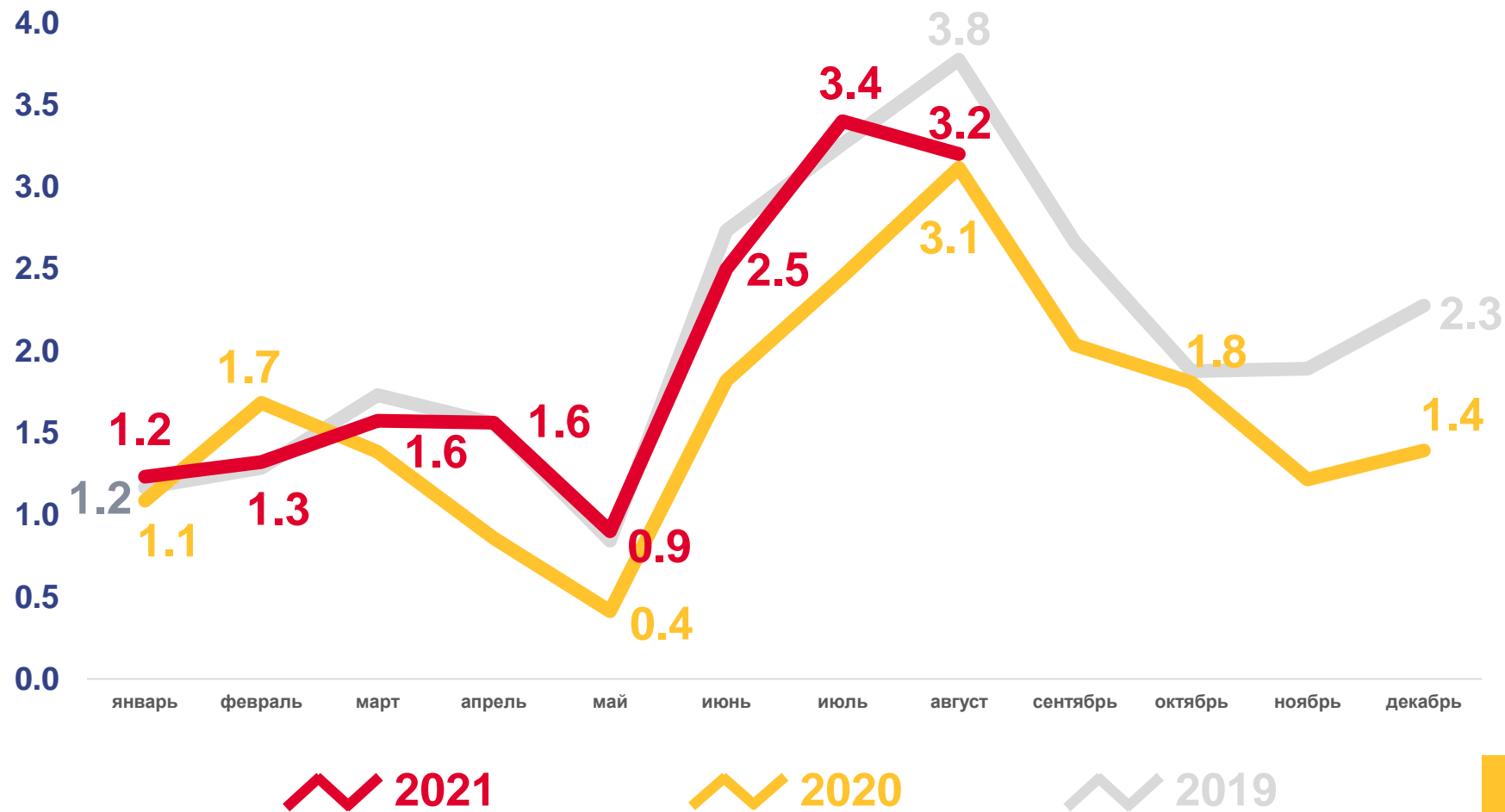
Число зарегистрированных браков

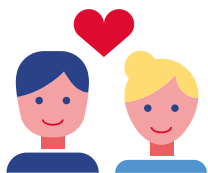
**5,9 ‰** в расчете на 1000 человек населения

Коэффициент брачности

**22,9 %**

Изменение к январю – августу 2020 года





# КОЭФФИЦИЕНТ БРАЧНОСТИ

НА 1000 ЧЕЛОВЕК НАСЕЛЕНИЯ за январь-август 2021 года

## Регионы Приволжского федерального округа

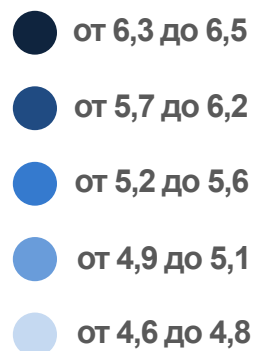


**5** регионов

значение показателя **больше**, чем по Федеральному округу

**9** регионов

значение показателя **меньше или равно**, чем по Федеральному округу





# ЧИСЛО ЗАРЕГИСТРИРОВАННЫХ РАЗВОДОВ

ТЫСЯЧ ЕДИНИЦ

## Разводимость

за январь – август 2021 года

**10,9** тыс. разводов

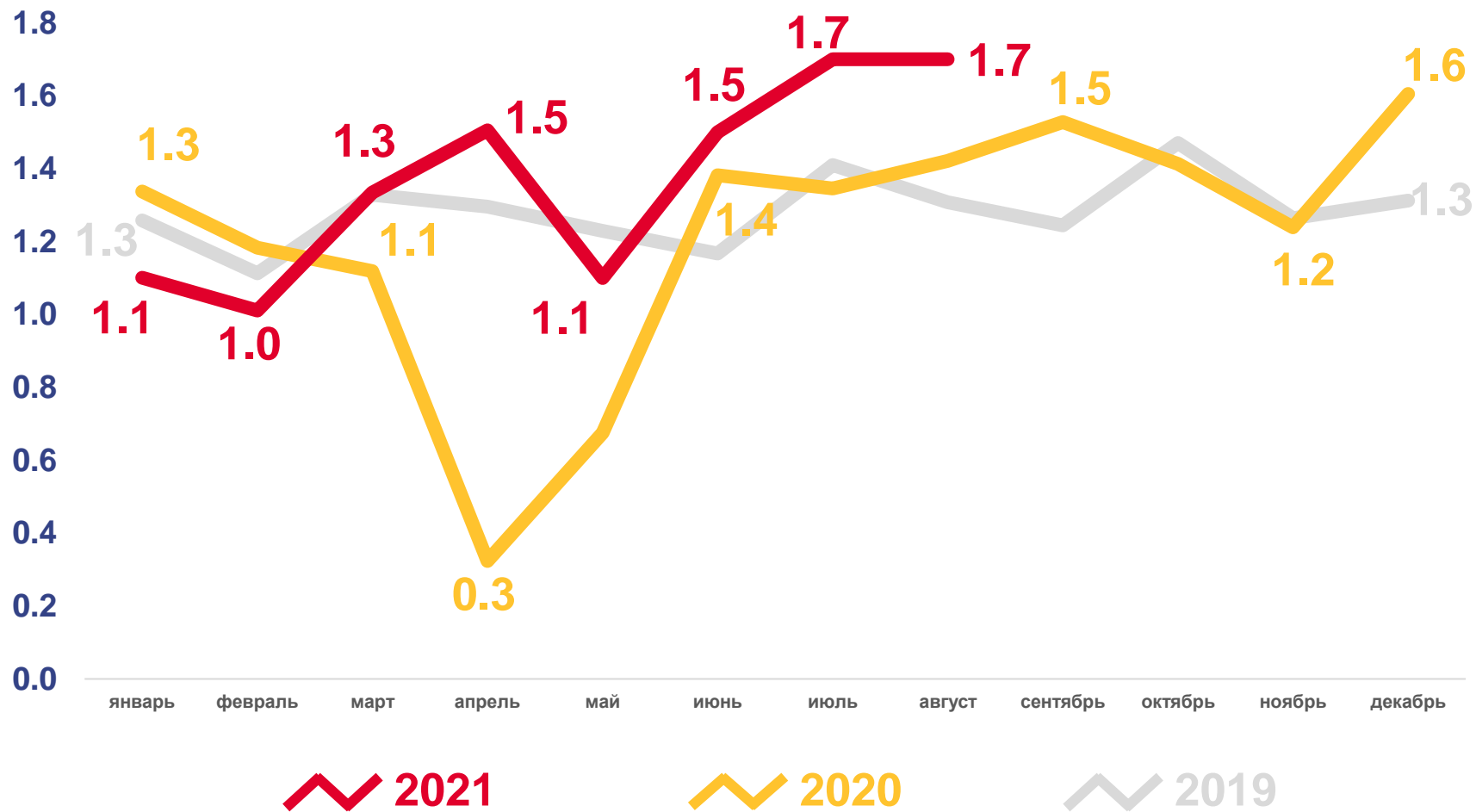
Число зарегистрированных разводов

**4,1‰** в расчете на 1000 человек населения

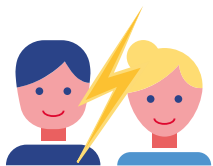
Коэффициент разводимости

**24,1%**

Изменение к январю – августу 2020 года







# КОЭФФИЦИЕНТ РАЗВОДИМОСТИ

НА 1000 ЧЕЛОВЕК НАСЕЛЕНИЯ за январь-август 2021 года

## Регионы Приволжского федерального округа



**5** регионов  
значение показателя **больше**,  
чем по Федеральному округу

**9** регионов  
значение показателя **меньше**,  
чем по Федеральному округу

● от 4,5 до 4,7

● от 4,2 до 4,4

● от 4,0 до 4,1

● от 3,7 до 3,9

● от 3,3 до 3,6





# СВЕДЕНИЯ О ЧИСЛЕ ЗАРЕГИСТРИРОВАННЫХ УМЕРШИХ С УСТАНОВЛЕННЫМ (ПРЕДПОЛАГАЕМЫМ) ДИАГНОЗОМ COVID-19

ЗА АВГУСТ 2021 ГОДА, ЧЕЛОВЕК



Республика  
Башкортостан

8

COVID-19 НЕ ЯВЛЯЕТСЯ ОСНОВНОЙ ПРИЧИНОЙ СМЕРТИ, но оказал существенное влияние на развитие смертельных осложнений заболевания

195

COVID-19 НЕ ЯВЛЯЕТСЯ ОСНОВНОЙ ПРИЧИНОЙ СМЕРТИ и не оказал существенного влияния на развитие смертельных осложнений заболевания

203



659

COVID-19, ВИРУС ИДЕНТИФИЦИРОВАН

10

COVID-19, ВИРУС НЕ ИДЕНТИФИЦИРОВАН

669



COVID-19 – ОСНОВНАЯ ПРИЧИНА СМЕРТИ



COVID-19 – ПРИЧИНА СМЕРТИ ОТНЕСЕНА К ПРОЧИМ ВАЖНЫМ СОСТОЯНИЯМ

