

Итоги Всероссийской переписи населения 2010 года по Республике Башкортостан

В октябре 2010 года в Российской Федерации была проведена очередная Всероссийская перепись населения (ВПН-2010). Ее первые краткие итоги по Республике Башкортостан были обнародованы Башкортостанстатом в декабре 2011 года.

В предлагаемом материале продолжается публикация итогов ВПН-2010. В нем содержатся данные по отдельным социально-экономическим характеристикам населения республики: продолжительности проживания в постоянном месте жительства, уровне образования, национальном составе и владении языками, экономической активности. Часть данных представлена в разрезе муниципальных районов и городских округов.

1. Основные демографические характеристики населения Республики Башкортостан

По данным Всероссийской переписи населения, проведенной по состоянию на 14 октября 2010 года, **численность постоянного населения Республики Башкортостан составила 4072292 человека**. По численности населения Республика Башкортостан занимает первое место в Приволжском федеральном округе и **седьмое место среди субъектов Российской Федерации**.

Республика Башкортостан традиционно относится к регионам страны с высоким удельным весом сельского населения. По итогам ВПН-2010 в городской местности проживает 60,4% населения республики, а в сельской местности - 39,6%. В целом Россия остается урбанизированной страной, доля городского населения по переписи 2010г. составила 73,7%.

По итогам Всероссийской переписи населения 2010 года **средний возраст жителей республики – 37,9 лет** (в 2002г. – 36,4 лет). Соотношение возрастных групп населения на момент последней переписи: численность детей и подростков 0-15 лет – 742,3 тыс.человек (18,2%), лица в трудоспособном возрасте – 2509,3 тыс.человек (61,6%), численность лиц старше трудоспособного возраста– 820,2 тыс.человек (20,2%).

В среднем по Республике Башкортостан на 1000 мужчин приходится 1139 женщин. Итоги переписи показывают на обострение проблемы соотношения мужчин и женщин в городских населенных пунктах республики (1185 женщин на 1000 мужчин).

2. Продолжительность проживания в месте постоянного жительства

Вопрос о месте рождения задавался всему населению. По итогам переписи из лиц, указавших место своего рождения, 3568 тыс.человек (89,3%) являлись уроженцами нашей республики, и 429,7 тыс.человек (10,7%) родились за пределами Башкортостана (из них 275,0 тыс.человек – родились в других субъектах России, 149,6 тыс.человек – на территории бывших советских республик и 5,0 тыс.человек – в других странах мира). Не указали своего места рождения 74,5 тыс.человек

По продолжительности проживания в месте постоянного жительства (период непрерывного проживания в данном населенном пункте) ответы населения распределились следующим образом: с рождения проживают 44,5% населения, указавших продолжительность проживания, 55,5% в течение своей жизни меняли место постоянного жительства (по России, соответственно, 46,2% и 53,8%). За период между переписями 2002 и 2010 годов доля проживающих с рождения уменьшилась на 17,4 процентных пункта.

	Население частных домохозяйств, указавшее проживание в месте постоянного жительства			
	с рождения		не с рождения	
	2002	2010	2002	2010
	Человек			
Все население	2517121	1757316	1546699	2192133
городское	1472906	1146945	1117297	1208077
сельское	1044215	610371	429402	984056
	На 1000 человек			
Все население	619	445	381	555
городское	569	487	431	513
сельское	709	383	291	617

Доля проживающих в месте постоянного жительства с рождения выше среди городского населения – 48,7% против 38,3% среди сельчан. Доля среди мужчин составила 42,5% (по России – 44,5%), среди женщин – 46,3% (по России – 47,7%).

Население по продолжительности проживания в месте постоянного жительства (указавшие продолжительность проживания, человек)

	Проживают в месте постоянного жительства не с рождения	Из них указали год переезда				
		2006-2010	2001-2005	1996-2000	1992-1995	1991 и ранее
Все население	2192133	402850	250631	227414	186994	1124244
	100	18,4	11,4	10,4	8,5	51,3
Городское	1208077	204815	127814	113761	96459	665228
	100	16,9	10,6	9,4	8,0	55,1
Сельское	984056	198035	122817	113653	90535	459016
	100	20,1	12,5	11,6	9,2	46,6

Среди лиц, менявших место постоянного жительства, более 51% проживали по последнему месту постоянного жительства 19 лет и более, от 10 до 18 лет – около 19%, от 5 до 9 лет – 11,4%, менее 5 лет – 18,4%.

3. Уровень образования населения

Перепись населения 2010 года дала важные показатели, характеризующие современную картину образовательного состояния общества.

Число специалистов с **вузовскими дипломами** в Республике Башкортостан выросло по сравнению с 2002 годом почти в полтора раза и составило на момент переписи 175 человек (включая послевузовское образование) на каждую 1000 жителей республики в возрасте 15 лет и более, указавших уровень образования.

Нельзя не заметить, что все более усиливаются по сравнению с мужчинами образовательные позиции женщин. По итогам ВПН-2010 о наличии вузовских дипломов заявили 194 женщины и только 152 мужчины на 1000 человек соответствующего пола в возрасте 15 лет и более, указавших уровень образования.

Количество лиц, имеющих **среднее профессиональное образование**, составляет 334 на 1000 человек в возрасте 15 лет и более, указавших уровень образования. Причем, здесь мужчины и женщины представляют почти равные по численности группы (333 и 336, соответственно).

Значительно сдало свои позиции за последние годы **начальное профессиональное образование**. Если в 2002 году на каждую 1000 населения Башкортостана приходилось 183 человека с таким уровнем образования, то в 2010 эта цифра уменьшилась почти в два раза – до 94-х человек. Среди лиц с начальным профессиональным образованием наблюдается весомое преобладание мужчин, их в 1,6 раза больше, чем женщин.

УРОВЕНЬ ОБРАЗОВАНИЯ МУЖЧИН И ЖЕНЩИН

(на 1000 человек в возрасте 15 лет и более,
указавших уровень образования)

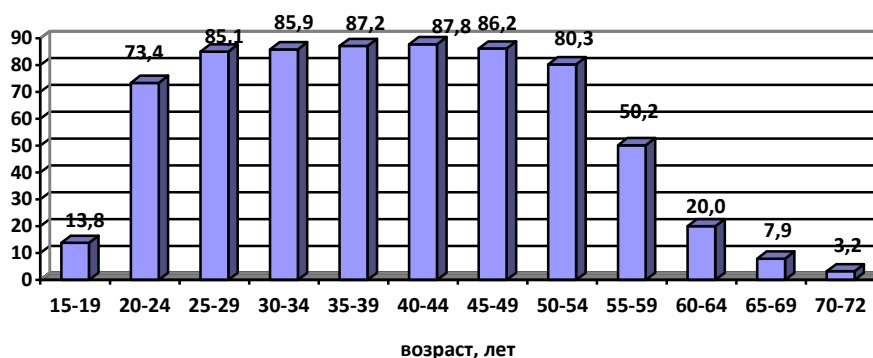
	Всего	Мужчины	Женщины
Все население в возрасте 15 лет и более, указавшие уровень образования в том числе имеют:	1000	1000	1000
профессиональное образование			
высшее (включая послевузовское образование)	175	152	194
неполное высшее	40	38	42
среднее	334	333	336
начальное	94	120	73
общее образование			
среднее (полное)	167	183	153
основное	117	122	113
начальное	66	49	81
не имеют начального общего образования	6	4	8

4. Экономическая активность населения Республики Башкортостан

При переписи населения 2010 года изучалась занятость населения в возрасте 15-72 лет за неделю до начала переписи.

По итогам переписи в Республике Башкортостан численность экономически активного населения в возрасте 15-72 лет составила 1959,1 тыс. человек (65,9% от численности населения данного возраста, указавшего экономическую активность). Наиболее высокая экономическая активность приходится на возраст 40-44 лет.

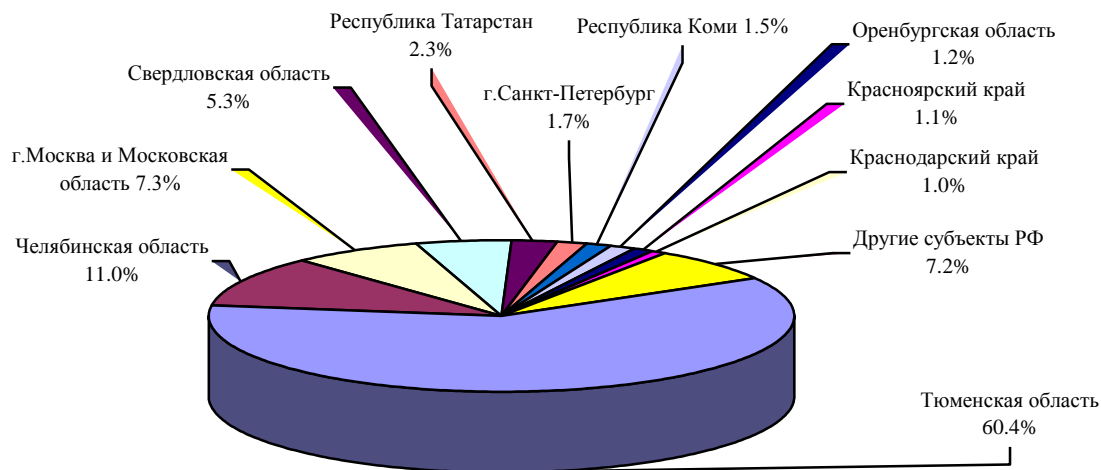
Доля экономически активного населения
(в процентах к численности населения соответствующего возраста, указавших экономическую активность)



На момент опроса населения в рамках ВПН-2010 уровень общей безработицы в целом по Республике Башкортостан составил 9,8% к численности экономически активного населения. В разрезе муниципальных районов и городских округов республики заметны существенные различия: минимальное значение показателя зафиксировано в муниципальном районе Уфимский район и в городском округе г.Октябрьский – в каждом по 7,1% к численности экономически активного населения, максимальное значение – в муниципальном районе Мишкинский район – 20,4%.

Высокий уровень безработицы, обусловленный недостатком рабочих мест, а также низкая заработная плата вынуждает некоторых жителей республики искать работу за пределами своего населенного пункта. На территории других субъектов Российской Федерации были заняты 81,2 тыс. человек постоянно проживающих на территории Республики Башкортостан (4,6% от общей численности занятого населения республики).

Распределение численности жителей Республики Башкортостан, занятых в экономике других субъектов Российской Федерации
(в % от численности населения республики, занятого на территории других субъектов РФ)



На заработки за пределы республики выезжают в основном мужчины (87,8% от общего числа работавших на территории других субъектов Российской Федерации). При этом большинство трудовых мигрантов из сельской местности (53,6%).

В зарубежных странах трудились 840 жителей республики, из них 217 человек на территории стран СНГ и 623 – на территории других стран мира, в том числе 115 – в Италии, 77 – в США, 58 – в Турции, по 33 в Германии и Испании, 19 – в Греции.

5. Национальный состав населения Республики Башкортостан и владение языками

Переписи населения являются единственным источником сведений о национальном составе населения.

В соответствии с Конституцией Российской Федерации национальная принадлежность в ходе опроса населения указывалась самими опрашиваемыми на основе самоопределения и записывалась переписными работниками строго со слов опрашиваемых. Национальную принадлежность детей до 14 лет, а также людей с умственными или физическими недостатками, называли родители (усыновители, опекуны, попечители или иные законные представители).

Всероссийская перепись населения 2010 года показала, что на территории Республики Башкортостан проживают представители 160 национальностей и 13 входящих в них этнических групп. В 2010 году насчитывалось 9 наиболее многочисленных национальностей, численность населения которых превышала 10 тыс. человек. Из них на три национальности (русские, башкиры и татары) приходилось 90% населения республики (более 3,6 млн. человек).

Кроме общей численности населения по национальностям, по итогам переписи получены данные о социально-демографических характеристиках населения наиболее многочисленных национальностей: по полу, возрасту, брачному состоянию и другим. Так, «молодым» населением отличаются марийцы (средний возраст – 36,4 лет) и башкиры (36,7 лет), к наиболее «старым» относятся украинцы (50,1 лет) и мордва (48,3 лет).

Средний возраст населения наиболее многочисленных национальностей (лет)

	Оба пола	Мужчины	Женщины		Оба пола	Мужчины	Женщины
Республика Башкортостан	37,9	35,6	39,9				
русские	38,2	35,5	40,5	марийцы	36,4	34,6	38,0
башкиры	36,7	34,6	38,5	украинцы	50,1	47,4	52,3
татары	38,2	36,1	40,1	мордва	48,3	45,3	50,9
чуваши	39,9	37,8	41,7	удмурты	39,1	36,2	41,6

Наблюдаются некоторые различия в соотношении возрастных групп среди населения башкирской, русской и татарской национальностей: наибольший удельный вес лиц моложе трудоспособного населения у башкир (20,1 %), трудоспособного – у татар (63,0 %), старше трудоспособного – у русских (21,9 %). Удельные веса данных возрастных категорий по республике 18,2 %, 61,6 % и 20,2 %, соответственно.

По соотношению численности мужчин и женщин наибольший разрыв наблюдается у украинцев – 1212 женщины на 1000 мужчин (74,2 % представителей национальности – городское население), у мордвы – 1164 (58,8%), у белорусов – 1179 (54,9 %), русских – 1180 (76,7 %). Более выровненная ситуация среди марийцев – 1097 женщин на 1000 мужчин (66,3 % сельского населения), чувашей – 1123 (57,1 %), башкир – 1126 (59,3 %). Как можно заметить, наибольшее преобладание численности женщин над численностью мужчин проявляется у этносов с преимущественно городским расселением.

Динамика брачной структуры населения по наиболее многочисленным национальностям представляет собой следующую картину:

	На 1000 человек в возрасте 16 лет и старше, указавших состояние в браке					
	1989	2002	2010	1989	2002	2010
	все население			башкиры		
никогда не состоявшие в браке	193	212	215	212	224	230
состоящие в браке	648	600	589	648	600	583
вдовы	107	111	115	98	110	114
разошедшиеся, разведенные	50	76	82	39	66	74
	русские			татары		
никогда не состоявшие в браке	155	209	205	184	213	216
состоящие в браке	663	582	577	662	615	601

вдовы	114	117	122	106	98	106
разошедшиеся, разведенные	65	91	96	46	74	77

Из населения Республики Башкортостан, указавшего национальную принадлежность и владение языками, русским языком владеют 3910,5 тыс. человек (более 98%), из них для 1918 тыс. человек он является единственным.

Из языков народов России наиболее часто указывалось владение татарским (1063,5 тыс. человек) и башкирским (935,8 тыс. человек) языками, марийским (81,2 тыс. человек) и чувашским (75,4 тыс. человек) языками. Из иностранных языков наибольшее число владеющих приходится на английский (172 тыс. человек) и немецкий (45,3 тыс. человек) языки.

Впервые в ходе переписи населения глухим, глухонемым и слабослышащим гражданам задавался вопрос о владении языком жестов. Владение этим языком указали 4059 жителей республики.

Республика Башкортостан традиционно относится к регионам с широким распространением полиязычности. Почти половина населения республики владеют двумя и более языками, из них 382,5 тыс. человек – тремя и более.

В 2010 году в программу переписи вернулся вопрос о родном языке. Около 45% респондентов указали своим родным русский язык. В среднем по совокупности представителей всех национальностей, кроме русских, в 75,4% случаев родным указан язык своей национальности.

Распределение населения наиболее многочисленных национальностей по родному языку

(на 1000 человек соответствующей национальности, указавших родной язык)

	Указали родным языком		
	язык, соответствующий национальности	русский язык	язык других национальностей (кроме русского)
Русские	998	х	2
Башкиры	753	77	169
Татары	853	139	7
Чуваши	766	225	8
Марийцы	884	111	5
Украинцы	231	765	4
Мордва	567	431	2
Удмурты	896	86	18
Белорусы	122	875	3

6. Жилищные условия населения Республики Башкортостан

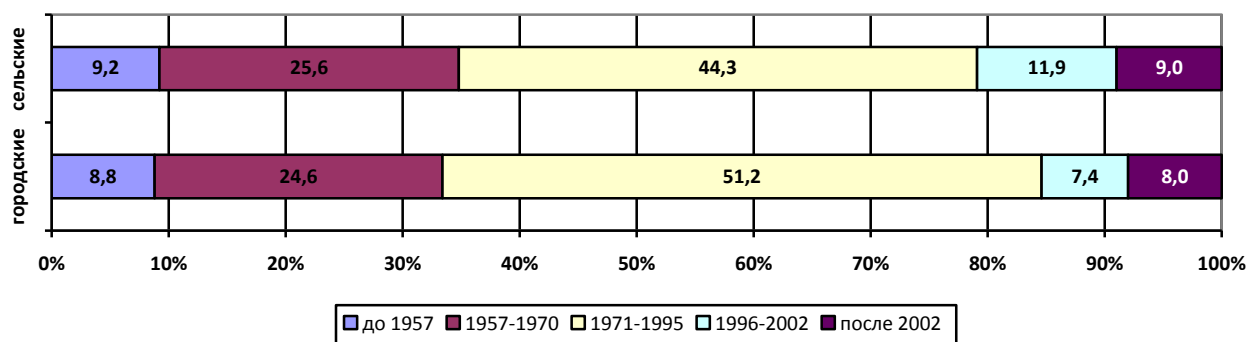
По итогам переписи 97,4% населения частных домохозяйств проживают в индивидуальных (одноквартирных) или многоквартирных домах, 2,5% –

общежитиях, и небольшая доля населения проживает в других жилых помещениях – 0,1%.

Распределение населения частных домохозяйств Республики Башкортостан по типам жилых помещений

	Человек			В % к итогу		
	всего	город	село	всего	город	село
Все население, указавшее тип жилого помещения	4027941	2429364	1598577	100	100	100
в том числе проживает: в индивидуальных (одноквартирных) и многоквартирных домах	3923061	2334997	1588064	97,4	96,1	99,3
из них: в индивидуальных (одноквартирных) домах	1485578	304544	1181034	36,9	12,5	73,9
в отдельных квартирах	2289675	1909565	380110	56,8	78,6	23,8
в коммунальных квартирах	78405	73384	5021	1,9	3,0	0,3
не указавшие тип квартиры	69403	47504	21899	1,7	2,0	1,3
в общежитиях	101881	92883	8998	2,5	3,8	0,6
в гостиницах	637	484	153	0,02	0,02	0,01
в других жилых помещениях	2362	1000	1362	0,1	0,04	0,1

В индивидуальных (одноквартирных) или многоквартирных домах, построенных в период с 1971 по 1995г. проживает 48,4% населения частных домохозяйств, в домах 1957-1970гг. постройки – 25%, в домах, построенных за последние 15 лет (1996-2010гг.) – 17,6% населения. Распределение населения по годам постройки жилых помещений в городской и сельской местности следующее:



Большая часть населения проживает в домах, построенных из кирпича, камня - 42,4%, значительная часть в деревянных домах – 32,4%, и около 22% – в домах из панелей, блоков.

При переписи 2010 года был значительно расширен блок вопросов, изучающих оборудование жилых помещений различными видами благоустройства.

Благоустройство индивидуальных домов, отдельных и коммунальных квартир

	Городские и сельские населенные пункты	Городские населенные пункты	Сельские населенные пункты
Домохозяйства, пользующиеся следующими видами благоустройства, (в процентах):			
электричеством	98,6	98,1	99,5
электроплитой напольной	5,7	5,7	5,7
газом сетевым	77,2	83,3	67,8
газом сжиженным (баллонным)	7,3	1,2	16,8
центральным отоплением	55,2	83,5	11,2
отоплением от индивидуальных установок, котлов	30,2	12,7	57,4
отоплением печным	13,3	1,9	30,8
водопроводом из коммунальной системы	68,3	91,5	32,2
водопроводом из индивидуальной системы	6,0	2,9	10,8
водопроводом вне жилища, колонкой	10,0	2,5	21,6
колодезем, скважиной или другим источником водоснабжения	15,0	2,1	35,1
центральным горячим водоснабжением	43,3	69,5	2,5
горячим водоснабжением от индивидуальных водонагревателей	16,5	17,2	15,5
водоотведением через коммунальную канализационную систему	55,6	84,5	10,6
водоотведением через индивидуальную канализационную систему	5,1	2,9	8,6
водоотведением через систему труб в выгребные ямы и т.п.	9,7	5,8	15,7
туалетом (со смывом) в жилище	59,6	86,9	17,2
туалетом другого типа в жилище (включая биотуалет)	0,5	0,4	0,6
туалетом вне жилища	38,0	10,3	81,2
ванной и/или душем в жилище	54,4	83,0	9,9
ванной и/или душем вне жилища	0,3	0,4	0,1
баней, сауной	34,5	8,7	74,7
мусоропроводом, находящимся в доме	19,3	31,6	0,2
мусоросборниками вне жилища	34,7	48,4	13,4
вывозом мусора спецмашиной	13,5	13,9	12,8
кухней или кухонным углом в жилище	97,2	96,9	97,6
кухней или кухонным углом в отдельном строении	0,5	0,3	0,7
стационарной телефонной связью	55,4	65,4	39,8
телевизионной антенной	90,8	90,2	91,7
проводным радио	12,2	19,5	1,0
доступом в сеть Интернет (включая мобильный)	33,9	43,9	18,3

**Уровень образования населения по муниципальным образованиям Республики Башкортостан
(все население в возрасте 15 лет и более, человек)**

	Всего	Указав- шие уровень образо- вания	Имеющие образование								Не имею- щие началь- ного общего образо- вания	Из них негра- мот- ные	Не ука- завшие уровень образо- вания
			профессиональное					общее					
			после- ву- зовское	высшее	неполное высшее (неза- кончен- ное высшее)	среднее (среднее специа- льное)	началь- ное	среднее (полное)	основное (непол- ное среднее)	началь- ное			
1	2	3	4	5	6	7	8	9	10	11	12	13	14
Республика Башкортостан	3377013	3317143	15862	563377	133394	1108368	313320	553701	389442	218602	21077	13099	59870
на 1000 человек		1000	5	170	40	334	94	167	117	66	6	4	
Городские округа:													
г. Уфа	917070	874998	7548	243410	62490	305669	25745	126906	72073	29004	2153	1049	42072
на 1000 человек		1000	9	278	71	349	29	145	82	33	2	1	
г. Агидель	13986	12948	32	1541	382	5430	1806	1847	1394	463	53	30	1038
на 1000 человек		1000	2	119	30	419	139	143	108	36	4	2	
г. Кумертау	56349	53639	153	8522	1942	22072	3928	6929	5942	3756	395	259	2710
на 1000 человек		1000	3	159	36	411	73	129	111	70	7	5	
г. Нефтекамск	111102	110357	815	18352	4079	47536	9323	14242	10734	4863	413	287	745
на 1000 человек		1000	7	166	37	431	84	129	97	44	4	3	
г. Октябрьский	92447	92125	414	15016	3821	39492	7921	12225	8666	4201	369	210	322
на 1000 человек		1000	4	163	41	429	86	133	94	46	4	2	
г. Салават	132567	132354	562	22077	4774	49016	16204	19749	12876	6592	504	263	213
на 1000 человек		1000	4	167	36	370	122	149	97	50	4	2	
г. Сибай	52404	49528	469	8670	2843	20383	1201	8020	5325	2419	198	95	2876
на 1000 человек		1000	9	175	57	412	24	162	108	49	4	2	
г. Стерлитамак	229014	226478	755	40253	10322	88223	29681	25682	20311	10224	1027	655	2536

1	2	3	4	5	6	7	8	9	10	11	12	13	14
на 1000 человек		1000	3	178	46	390	131	113	90	45	5	3	
ЗАТО г. Межгорье	14281	12494	62	2397	504	4442	1357	2465	985	266	16	8	1787
на 1000 человек		1000	5	192	40	356	109	197	79	21	1	1	
Муниципальные районы:													
Абзелиловский	34737	34707	23	4059	918	9359	5021	7528	4678	2870	251	178	30
на 1000 человек		1000	1	117	26	270	145	217	135	83	7	5	
Альшеевский	35905	35765	166	3557	705	11017	4901	6009	5555	3606	249	158	140
на 1000 человек		1000	5	99	20	308	137	168	155	101	7	4	
Архангельский	14955	14915	50	1283	209	3346	2126	3108	2693	1838	262	157	40
на 1000 человек		1000	3	86	14	224	143	208	181	123	18	11	
Аскинский	16779	16779	11	1545	303	3630	3426	3225	2818	1644	177	130	-
на 1000 человек		1000	1	92	18	216	204	192	168	98	11	8	
Аургазинский	30506	30499	103	3007	573	7756	4595	6638	4503	3016	308	233	7
на 1000 человек		1000	3	99	19	254	151	218	148	99	10	8	
Баймакский	44493	44493	65	5035	1007	12078	4370	11165	6350	3647	776	592	-
на 1000 человек		1000	1	113	23	271	98	251	143	82	17	13	
г. Баймак	13516	13516	22	2282	403	4596	1699	2331	1393	699	91	45	-
на 1000 человек		1000	2	169	30	340	126	172	103	52	7	3	
сельские поселения	30977	30977	43	2753	604	7482	2671	8834	4957	2948	685	547	-
на 1000 человек		1000	1	89	19	242	86	285	160	95	22	18	
Бакалинский	23482	23482	111	2347	303	5286	4259	3790	3549	3398	439	282	-
на 1000 человек		1000	5	100	13	225	181	161	151	145	19	12	
Балтачевский	17715	17673	25	1846	244	3609	3014	4160	2280	2259	236	134	42
на 1000 человек		1000	1	104	14	204	171	235	129	128	13	8	
Белебеевский	84737	84713	221	11295	2220	31328	10143	12938	10645	5402	521	262	24
на 1000 человек		1000	3	133	26	370	120	153	126	64	6	3	
г. Белебей	50024	50000	97	8152	1471	19962	5376	7057	5610	2062	213	90	24
на 1000 человек		1000	2	163	29	399	108	141	112	41	4	2	
пгт. Приютово	17640	17640	77	1893	523	6722	1925	2667	2180	1579	74	42	-
на 1000 человек		1000	4	107	30	381	109	151	124	90	4	2	

1	2	3	4	5	6	7	8	9	10	11	12	13	14
сельские поселения	17073	17073	47	1250	226	4644	2842	3214	2855	1761	234	130	130
на 1000 человек		1000	3	73	13	272	166	188	167	103	14	8	
Белокатайский	15971	15900	26	1417	253	4073	2034	3400	2997	1554	146	92	71
на 1000 человек		1000	2	89	16	256	128	214	188	98	9	6	
Белорецкий	88402	87536	148	11512	2719	30763	5329	18253	11362	6950	500	288	866
на 1000 человек		1000	2	132	31	351	61	209	130	79	6	3	
г. Белорецк	57518	56657	54	9414	2095	21940	2857	10275	6248	3572	202	103	861
на 1000 человек		1000	1	166	37	387	50	181	110	63	4	2	
сельские поселения	30884	30879	94	2098	624	8823	2472	7978	5114	3378	298	185	5
на 1000 человек		1000	3	68	20	286	80	258	166	109	10	6	
Бижбулякский	21125	21110	11	2052	335	5554	3278	4285	3437	1983	175	111	15
на 1000 человек		1000	1	97	16	263	155	203	163	94	8	5	
Бирский	50596	50496	283	6964	2295	15584	3061	11211	7215	3485	398	248	100
на 1000 человек		1000	6	138	45	309	61	222	143	69	8	5	
г. Бирск	36161	36096	273	5821	2084	12571	1243	7787	4335	1813	169	76	65
на 1000 человек		1000	8	161	58	348	34	216	120	50	5	2	
сельские поселения	14435	14400	10	1143	211	3013	1818	3424	2880	1672	229	172	35
на 1000 человек		1000	1	79	15	209	126	238	200	116	16	12	
Благоварский	21171	21168	83	2101	553	6402	2031	4395	3485	1951	167	96	3
на 1000 человек		1000	4	99	26	302	96	208	165	92	8	5	
Благовещенский	40075	39711	76	4608	887	14844	3005	6309	6606	2844	532	423	364
на 1000 человек		1000	2	116	22	374	76	159	166	72	13	11	
г. Благовещенск	27553	27281	73	3961	735	12079	1554	3696	3477	1321	385	316	272
на 1000 человек		1000	3	145	27	443	57	135	127	48	14	12	
сельские поселения	12522	12430	3	647	152	2765	1451	2613	3129	1523	147	107	92
на 1000 человек		1000	0	52	12	222	117	210	252	123	12	9	
Будзякский	25460	25424	23	2507	615	8242	2986	4340	3741	2764	206	148	36
на 1000 человек		1000	1	99	24	324	117	171	147	109	8	6	
Бураевский	21161	21160	16	2270	334	4959	2232	4509	3324	3232	284	155	1
на 1000 человек		1000	1	107	16	234	105	213	157	153	13	7	
Бурзянский	11962	11962	14	1439	249	2825	2334	2506	1610	889	96	71	-

1	2	3	4	5	6	7	8	9	10	11	12	13	14
на 1000 человек		1000	1	120	21	236	195	209	135	74	8	6	
Гафурийский	26705	26629	25	2529	445	6261	4855	5449	3776	2937	352	208	76
на 1000 человек		1000	1	95	17	235	182	205	142	110	13	8	
Давлекановский	34717	34168	124	3401	840	11297	3249	7093	5013	2906	245	150	549
на 1000 человек		1000	4	99	25	331	95	208	147	85	7	4	
г. Давлеканово	19684	19150	94	2458	577	7539	1499	3604	2080	1203	96	54	534
на 1000 человек		1000	5	128	30	394	78	188	109	63	5	3	
сельские поселения	15033	15018	30	943	263	3758	1750	3489	2933	1703	149	96	15
на 1000 человек		1000	2	63	18	250	117	232	195	113	10	6	
Дуванский	24834	24834	96	2690	529	7836	3066	4253	4179	2033	152	100	-
на 1000 человек		1000	4	108	21	316	123	171	168	82	6	4	
Дюртюлинский	52980	52688	129	7112	1344	16676	6503	8862	6934	4854	274	146	292
на 1000 человек		1000	2	135	26	317	123	168	132	92	5	3	
г. Дюртюли	25873	25583	53	4886	781	9728	2685	3395	2745	1233	77	37	290
на 1000 человек		1000	2	191	31	380	105	133	107	48	3	1	
сельские поселения	27107	27105	76	2226	563	6948	3818	5467	4189	3621	197	109	2
на 1000 человек		1000	3	82	21	256	141	202	155	134	7	4	
Ермекеевский	14088	14088	29	1175	242	3806	2016	2556	2265	1876	123	84	-
на 1000 человек		1000	2	83	17	270	143	181	161	133	9	6	
Зианчуринский	21326	21206	158	2010	404	5818	2901	4300	3379	2041	195	117	120
на 1000 человек		1000	7	95	19	274	137	203	159	96	9	6	
Зилаирский	13192	13191	40	1363	335	3458	2039	2765	1832	1225	134	79	1
на 1000 человек		1000	3	103	25	262	155	210	139	93	10	6	
Иглинский	40672	40523	64	3580	855	11886	3795	9397	6900	3715	331	210	149
на 1000 человек		1000	2	88	21	293	94	232	170	92	8	5	
Илишевский	28424	28424	7	3520	536	7973	4725	4724	3801	2964	174	104	-
на 1000 человек		1000	0	124	19	281	166	166	134	104	6	4	
Ишимбайский	75551	74478	162	10568	2328	23672	10056	11950	9105	5829	808	568	1073
на 1000 человек		1000	2	142	31	318	135	160	122	78	11	8	
г. Ишимбай	55132	54159	105	9055	1983	19679	5891	7851	5761	3278	556	386	973
на 1000 человек		1000	2	167	37	363	109	145	106	61	10	7	

1	2	3	4	5	6	7	8	9	10	11	12	13	14
сельские поселения	20419	20319	57	1513	345	3993	4165	4099	3344	2551	252	182	100
на 1000 человек		1000	3	74	17	197	205	202	165	126	12	9	
Калтасинский	20853	20760	22	1867	331	4526	3161	4591	3385	2675	202	118	93
на 1000 человек		1000	1	90	16	218	152	221	163	129	10	6	
Караидельский	22725	22725	20	1962	402	6402	2453	5107	3998	2131	250	164	-
на 1000 человек		1000	1	86	18	282	108	225	176	94	11	7	
Кармаскалинский	41899	41757	247	4225	1046	11652	4778	9212	6333	3772	492	256	142
на 1000 человек		1000	6	101	25	279	114	221	152	90	12	6	
Кигинский	15027	15027	23	1422	285	3883	2547	3143	2367	1260	97	61	-
на 1000 человек		1000	2	95	19	258	169	209	158	84	6	4	
Краснокамский	23047	23047	91	2253	430	6231	4033	3929	3122	2261	697	568	-
на 1000 человек		1000	4	98	19	270	175	170	135	98	30	25	
Кугарчинский	24653	24649	104	2432	446	6988	3805	4664	3931	2059	220	161	4
на 1000 человек		1000	4	99	18	284	154	189	159	84	9	7	
Куюргазинский	20226	20226	61	1931	499	5655	2571	4227	3034	2099	149	97	-
на 1000 человек		1000	3	95	25	280	127	209	150	104	7	5	
Кушнаренковский	22890	22877	52	2490	553	6766	2447	4476	3975	1899	219	137	13
на 1000 человек		1000	2	109	24	296	107	196	174	83	10	6	
Мелеузовский	73233	73079	144	9364	2029	26727	9890	10332	8749	5375	469	262	154
на 1000 человек		1000	2	128	28	366	135	141	120	74	6	4	
г. Мелеуз	51014	50863	129	7511	1647	20698	6736	6124	5113	2701	204	123	151
на 1000 человек		1000	3	148	32	407	132	120	101	53	4	2	
сельские поселения	22219	22216	15	1853	382	6029	3154	4208	3636	2674	265	139	3
на 1000 человек		1000	1	83	17	271	142	189	164	120	12	6	
Мечетлинский	19945	19945	101	1938	413	5916	2622	4079	3053	1606	217	92	-
на 1000 человек		1000	5	97	21	297	131	205	153	81	11	5	
Мишкинский	20041	20041	161	1745	349	4928	2946	4242	3514	1954	202	128	-
на 1000 человек		1000	8	87	17	246	147	212	175	98	10	6	
Миякинский	23086	23081	68	2365	388	6334	4045	3772	3303	2598	208	137	5
на 1000 человек		1000	3	102	17	274	175	163	143	113	9	6	
Нуримановский	16700	16698	12	1607	356	3780	2041	3831	3138	1751	182	117	2

1	2	3	4	5	6	7	8	9	10	11	12	13	14
на 1000 человек		1000	1	96	21	226	122	229	188	105	11	7	
Салаватский	20861	20861	30	2195	333	5330	3724	3967	3276	1877	129	86	-
на 1000 человек		1000	1	105	16	256	179	190	157	90	6	4	
Стерлибашевский	16667	16667	13	2063	278	3932	3007	2665	2312	2221	176	95	-
на 1000 человек		1000	1	124	17	236	180	160	139	133	11	6	
Стерлитамакский	32971	32969	43	3884	756	9023	6288	5116	4506	3022	331	190	2
на 1000 человек		1000	1	118	23	274	191	155	137	92	10	6	
Татышлинский	20325	20325	19	2037	403	5215	2335	4769	2942	2365	240	165	-
на 1000 человек		1000	1	100	20	257	115	235	145	116	12	8	
Туймазинский	108287	107868	342	13509	2858	37313	13507	18732	12943	7870	794	525	419
на 1000 человек		1000	3	125	26	346	125	174	120	73	7	5	
г. Туймазы	54900	54486	182	8449	1637	21274	5211	8952	5896	2703	182	105	414
на 1000 человек		1000	3	155	30	390	96	164	108	50	3	2	
сельские поселения	53387	53382	160	5060	1221	16039	8296	9780	7047	5167	612	420	5
на 1000 человек		1000	3	95	23	300	155	183	132	97	11	8	
Уфимский	55368	55132	294	10474	2151	17569	3877	10595	6729	3150	293	151	236
на 1000 человек		1000	5	190	39	319	70	192	122	57	5	3	
Учалинский	59183	58920	158	8034	1408	18496	6337	11851	7223	4930	483	338	263
на 1000 человек		1000	3	136	24	314	108	201	123	84	8	6	
г. Учалы	30677	30414	102	5819	1000	11160	2279	5825	2655	1475	99	47	263
на 1000 человек		1000	3	191	33	367	75	192	87	48	3	2	
сельские поселения	28506	28506	56	2215	408	7336	4058	6026	4568	3455	384	291	-
на 1000 человек		1000	2	78	14	257	142	211	160	121	13	10	
Федоровский	15545	15545	20	1688	320	4280	2425	2423	2089	2137	163	99	-
на 1000 человек		1000	1	109	21	275	156	156	134	137	10	6	
Хайбуллинский	25844	25844	116	2589	596	7874	2758	5658	4412	1572	269	138	-
на 1000 человек		1000	4	100	23	305	107	219	171	61	10	5	
Чекмагушевский	25359	25356	10	2613	457	6716	4143	4755	4014	2477	171	119	3
на 1000 человек		1000	0	103	18	265	163	188	158	98	7	5	
Чишминский	43795	43617	284	5382	1423	14358	3656	8799	5431	4019	265	167	178
на 1000 человек		1000	7	123	33	329	84	202	125	92	6	4	

1	2	3	4	5	6	7	8	9	10	11	12	13	14
пгт. Чишмы	17481	17317	155	2856	745	6937	1409	2688	1525	941	61	35	164
на 1000 человек		1000	9	165	43	401	81	155	88	54	4	2	
сельские поселения	26314	26300	129	2526	678	7421	2247	6111	3906	3078	204	132	14
на 1000 человек		1000	5	96	26	282	85	232	149	117	8	5	
Шаранский	18117	18101	50	1742	306	4394	2449	3430	3476	2101	153	98	16
на 1000 человек		1000	3	96	17	243	135	189	192	116	8	5	
Янаульский	39425	39383	278	4536	841	12479	2959	8153	5849	3921	367	250	42
на 1000 человек		1000	7	115	21	317	75	207	149	100	9	6	
г. Янаул	21728	21686	221	3467	619	8317	1139	3915	2403	1489	116	75	42
на 1000 человек		1000	10	160	29	384	53	181	111	69	5	3	
сельские поселения	17697	17697	57	1069	222	4162	1820	4238	3446	2432	251	175	-
на 1000 человек		1000	3	60	13	235	103	239	195	137	14	10	

**Население по экономической активности в возрасте 15-72 лет
по муниципальным образованиям Республики Башкортостан**

1	2	В том числе					Уровень общей безработицы, %	
		3	из него		6	7	8	9
			экономически активное население	занятые в экономике				
Республика Башкортостан	3059894	1959093	1767032	192061	1015578	85223	9,8	10,0
Городские округа:								
г.Уфа	839233	546857	504260	42597	243086	49290	7,8	8,0
г.Агидель	13535	8882	7493	1389	3566	1087	15,6	15,8
г.Кумертау	51248	33044	29698	3346	15235	2969	10,1	10,4
г.Нефтекамск	104358	70387	65022	5365	32284	1687	7,6	7,7
г.Октябрьский	84199	56496	52462	4034	26403	1300	7,1	7,3
г.Салават	117171	78894	73001	5893	37333	944	7,5	7,4
г.Сибай	48754	28447	25812	2635	17287	3020	9,3	9,5
г.Стерлитамак	210202	141928	129440	12488	63917	4357	8,8	8,8
ЗАТО г.Межгорье	14007	9418	8387	1031	2785	1804	10,9	11,5
Муниципальные районы:								
Абзелиловский	32396	20043	17455	2588	12120	233	12,9	13,1
Альшеевский	32186	19229	16506	2723	12506	451	14,2	14,3
Архангельский	13065	7396	6070	1326	5556	113	17,9	18,2
Аскинский	15238	9018	7346	1672	6184	36	18,5	18,8
Аургазинский	26717	15665	14091	1574	10818	234	10,0	10,3
Баймакский	40895	24671	20723	3948	15938	286	16,0	16,1
г. Баймак	12730	8433	7432	1001	4226	71	11,9	11,9
сельские поселения	28165	16238	13291	2947	11712	215	18,1	18,2

1	2	3	4	5	6	7	8	9
Бакалинский	19957	11865	10562	1303	7893	199	11,0	11,1
Балтачевский	14994	8688	7782	906	6138	168	10,4	10,6
Белебеевский	77003	51134	46896	4238	25255	614	8,3	8,4
г. Белебей	46326	31468	29385	2083	14467	391	6,6	6,7
пгт. Приютово	15364	10132	8933	1199	5080	152	11,8	11,9
сельские								
поселения	15313	9534	8578	956	5708	71	10,0	10,1
Белокатайский	14384	8558	6995	1563	5632	194	18,3	18,6
Белорецкий	79588	50779	45124	5655	26998	1811	11,1	11,4
г. Белорецк	51966	33790	31334	2456	16651	1525	7,3	7,4
сельские								
поселения	27622	16989	13790	3199	10347	286	18,8	19,2
Бижбулякский	18821	11532	9803	1729	7221	68	15,0	15,3
Бирский	46425	26489	23485	3004	19422	514	11,3	11,7
г. Бирск	33502	18751	16939	1812	14411	340	9,7	10,1
сельские								
поселения	12923	7738	6546	1192	5011	174	15,4	15,6
Благоварский	18868	12104	10761	1343	6458	306	11,1	11,3
Благовещенский	37073	24646	22593	2053	11828	599	8,3	8,5
г. Благовещенск	25785	17965	16726	1239	7384	436	6,9	7,0
сельские								
поселения	11288	6681	5867	814	4444	163	12,2	12,3
Буздякский	22388	13361	11927	1434	8748	279	10,7	10,8
Бураевский	17806	9602	8396	1206	8021	183	12,6	12,7
Бурзянский	11106	6873	5625	1248	4151	82	18,2	18,4
Гафурийский	23598	13864	11282	2582	9558	176	18,6	18,7
Давлекановский	31189	18918	16946	1972	11490	781	10,4	10,5
г. Давлеканово	17813	11350	10265	1085	5830	633	9,6	9,6
сельские								
поселения	13376	7568	6681	887	5660	148	11,7	11,8
Дуванский	22894	13933	11977	1956	8764	197	14,0	14,2
Дюртюлинский	46722	29904	27173	2731	16207	611	9,1	9,2

1	2	3	4	5	6	7	8	9
г. Дюртюли	23392	15565	14218	1347	7427	400	8,7	8,7
сельские								
поселения	23330	14339	12955	1384	8780	211	9,7	9,7
Ермекеевский	12254	7377	6517	860	4744	133	11,7	11,7
Зианчуринский	19403	11027	9103	1924	8057	319	17,4	17,7
Зилаирский	11915	7398	5965	1433	4447	70	19,4	19,7
Иглинский	36721	23407	21435	1972	12933	381	8,4	8,5
Илишевский	24807	15841	14204	1637	8862	104	10,3	10,5
Ишимбайский	67899	43040	38126	4914	23449	1410	11,4	11,7
г. Ишимбай	50140	32664	29708	2956	16237	1239	9,0	9,1
сельские								
поселения	17759	10376	8418	1958	7212	171	18,9	19,3
Калтасинский	18660	11531	9793	1738	6982	147	15,1	15,3
Караидельский	20484	12576	10772	1804	7747	161	14,3	14,6
Кармаскалинский	37546	24795	22143	2652	12441	310	10,7	10,8
Кигинский	13576	8384	6963	1421	4847	345	16,9	17,1
Краснокамский	20221	12783	11238	1545	7368	70	12,1	12,2
Кугарчинский	22118	13136	10807	2329	8872	110	17,7	18,1
Куюргазинский	18277	10954	9707	1247	7172	151	11,4	11,5
Кушнаренковский	20126	11243	9786	1457	8638	245	13,0	13,1
Мелеузовский	65515	42699	38577	4122	21995	821	9,7	9,8
г. Мелеуз	45636	30780	28068	2712	14278	578	8,8	8,9
сельские								
поселения	19879	11919	10509	1410	7717	243	11,8	12,0
Мечетлинский	17818	10859	9586	1273	6723	236	11,7	11,9
Мишкинский	18121	9894	7874	2020	8047	180	20,4	20,5
Миякинский	20325	12613	11210	1403	7587	125	11,1	11,3
Нуримановский	14863	8975	7789	1186	5783	105	13,2	13,5
Салаватский	18964	11832	9810	2022	6924	208	17,1	17,2
Стерлибашевский	14452	9050	7966	1084	5350	52	12,0	12,2
Стерлитамакский	30067	19572	17658	1914	10081	414	9,8	9,9
Татышлинский	18062	11342	10254	1088	6559	161	9,6	9,6

1	2	3	4	5	6	7	8	9
Туймазинский	97421	64353	59257	5096	31850	1218	7,9	8,0
г. Туймазы	50801	35079	32362	2717	14889	833	7,7	7,9
сельские поселения	46620	29274	26895	2379	16961	385	8,1	8,2
Уфимский	51869	35966	33421	2545	15105	798	7,1	7,3
Учалинский	53545	34502	31100	3402	18321	722	9,9	10,0
г. Учалы	28506	19798	18256	1542	8210	498	7,8	7,8
сельские поселения	25039	14704	12844	1860	10111	224	12,6	12,7
Федоровский	13612	8513	7397	1116	4953	146	13,1	13,4
Хайбуллинский	23939	14399	12013	2386	9496	44	16,6	16,8
Чекмагушевский	21638	13349	12233	1116	8084	205	8,4	8,5
Чишминский	38467	24630	22415	2215	13341	496	9,0	9,1
пгт. Чишмы	16356	11158	10180	978	4930	268	8,8	8,8
сельские поселения	22111	13472	12235	1237	8411	228	9,2	9,3
Шаранский	15869	9001	7646	1355	6752	116	15,1	15,3
Янаульский	35320	21427	19174	2253	13266	627	10,5	10,6
г. Янаул	20033	12988	11634	1354	6661	384	10,4	10,6
сельские поселения	15287	8439	7540	899	6605	243	10,7	10,7

**Население отдельных национальностей по муниципальным образованиям Республики Башкортостан
(человек)**

	Все население	Указавшие национальную принадлежность	В том числе										Не указавшие национальную принадлежность в переписном листе и лица, по которым сведения получены из административных источников
			башкиры	русские	татары	чуваши	марийцы	украинцы	мордва	удмурты	белорусы	лица других национальностей	
Республика Башкортостан	4072292	3974720	1172287	1432906	1009295	107450	103658	39875	20300	21477	11680	55792	97572
удельный вес,%		100	29,5	36,0	25,4	2,7	2,6	1,0	0,5	0,5	0,3	1,4	
Городские округа:													
г.Уфа	1071640	1011062	172794	494723	286409	9420	9134	12485	2741	746	3957	18653	60578
удельный вес,%		100	17,1	48,9	28,3	0,9	0,9	1,2	0,3	0,1	0,4	1,8	
г.Агидель	16370	14288	3165	2318	7662	120	611	72	21	213	11	95	2082
удельный вес,%		100	22,2	16,2	53,6	0,8	4,3	0,5	0,1	1,5	0,1	0,7	
г.Кумертау	67078	63740	11496	38914	8302	2362	51	1251	344	23	132	865	3338
удельный вес,%		100	18,0	61,1	13,0	3,7	0,1	2,0	0,5	0,0	0,2	1,4	
г.Нефтекамск	133535	132440	34136	39368	41701	364	13123	630	105	1687	156	1170	1095
удельный вес,%		100	25,8	29,7	31,5	0,3	9,9	0,5	0,1	1,3	0,1	0,9	
г.Октябрьский	109474	108592	14406	44379	41346	1978	1341	1385	818	189	187	2563	882
удельный вес,%		100	13,3	40,9	38,1	1,8	1,2	1,3	0,8	0,2	0,2	2,4	
г.Салават	156095	155246	27890	85229	32351	3227	330	2381	1198	59	508	2073	849
удельный вес,%		100	18,0	54,9	20,8	2,1	0,2	1,5	0,8	0,0	0,3	1,3	
г.Сибай	63838	57228	30307	20382	4734	203	47	372	82	21	71	1009	6610
удельный вес,%		100	53,0	35,6	8,3	0,4	0,1	0,7	0,1	0,0	0,1	1,8	

1	2	3	4	5	6	7	8	9	10	11	12	13	14
г.Стерлитамак	273486	269118	42497	133115	64310	14309	449	5104	4091	94	486	4663	4368
удельный вес,%		100	15,8	49,5	23,9	5,3	0,2	1,9	1,5	0,0	0,2	1,7	
ЗАТО г. Межгорье	17352	15146	4165	8945	1201	56	35	378	48	10	76	232	2206
удельный вес,%		100	27,5	59,1	7,9	0,4	0,2	2,5	0,3	0,1	0,5	1,5	
Муниципальные районы:													
Абзелиловский	45551	45391	40200	3901	732	36	30	87	46	13	19	327	160
удельный вес,%		100	88,6	8,6	1,6	0,1	0,1	0,2	0,1	0,0	0,0	0,7	
Альшеевский	43647	43304	17001	9811	14030	674	39	1087	97	20	53	492	343
удельный вес,%		100	39,3	22,7	32,4	1,6	0,1	2,5	0,2	0,0	0,1	1,1	
Архангельский	18514	18424	8362	7095	1960	437	23	45	6	2	102	392	90
удельный вес,%		100	45,4	38,5	10,6	2,4	0,1	0,2	0,0	0,0	0,6	2,1	
Аскинский	21272	21259	14642	2246	4125	17	101	8	2	27	7	84	13
удельный вес,%		100	68,9	10,6	19,4	0,1	0,5	0,0	0,0	0,1	0,0	0,4	
Аургазинский	36970	36873	6986	2377	15568	10816	26	440	375	1	6	278	97
удельный вес,%		100	18,9	6,4	42,2	29,3	0,1	1,2	1,0	0,0	0,0	0,8	
Баймакский	58572	58423	48666	6947	2030	96	31	86	47	8	11	501	149
удельный вес,%		100	83,3	11,9	3,5	0,2	0,1	0,1	0,1	0,0	0,0	0,9	
г.Баймак	17710	17683	12660	3759	899	22	10	48	11	4	6	264	27
удельный вес,%		100	71,6	21,3	5,1	0,1	0,1	0,3	0,1	0,0	0,0	1,5	
сельские поселения	40862	40740	36006	3188	1131	74	21	38	36	4	5	237	122
удельный вес,%		100	88,4	7,8	2,8	0,2	0,1	0,1	0,1	0,0	0,0	0,6	
Бакалинский	28776	28745	4964	6400	15360	865	769	65	131	9	11	171	31
удельный вес,%		100	17,3	22,3	53,4	3,0	2,7	0,2	0,5	0,0	0,0	0,6	
Балтачевский	21623	21455	10962	539	6701	8	2701	8	1	488	6	41	168
удельный вес,%		100	51,1	2,5	31,2	0,0	12,6	0,0	0,0	2,3	0,0	0,2	
Белебеевский	101896	101485	12158	46248	23230	13660	798	1683	1666	164	200	1678	411
удельный вес,%		100	12,0	45,6	22,9	13,5	0,8	1,7	1,6	0,2	0,2	1,7	
г.Белебей	60188	59833	7453	28112	13799	7502	273	1039	581	90	133	851	355
удельный вес,%		100	12,5	47,0	23,1	12,5	0,5	1,7	1,0	0,2	0,2	1,4	

1	2	3	4	5	6	7	8	9	10	11	12	13	14
пгт.Приютово	20891	20882	2499	9423	5329	2091	37	342	858	61	30	212	9
удельный вес,% сельские поселения		100	12,0	45,1	25,5	10,0	0,2	1,6	4,1	0,3	0,1	1,0	
Белокатайский	20817	20770	2206	8713	4102	4067	488	302	227	13	37	615	47
удельный вес,%		100	10,6	41,9	19,7	19,6	2,3	1,5	1,1	0,1	0,2	3,0	
Белорецкий	20169	19688	8588	9759	1059	29	21	42	6	13	12	159	481
удельный вес,%		100	43,6	49,6	5,4	0,1	0,1	0,2	0,0	0,1	0,1	0,8	
Белорецкий	107248	105971	32645	63388	7257	162	375	514	95	45	113	1377	1277
удельный вес,%		100	30,8	59,8	6,8	0,2	0,4	0,5	0,1	0,0	0,1	1,3	
г.Белорецк	68806	67678	12791	47104	5835	77	317	364	53	26	78	1033	1128
удельный вес,%		100	18,9	69,6	8,6	0,1	0,5	0,5	0,1	0,0	0,1	1,5	
сельские поселения	38442	38293	19854	16284	1422	85	58	150	42	19	35	344	149
удельный вес,%		100	51,8	42,5	3,7	0,2	0,2	0,4	0,1	0,0	0,1	0,9	
Бижбулякский	26080	26028	5730	3059	6805	9199	17	74	934	2	39	169	52
удельный вес,%		100	22,0	11,8	26,1	35,3	0,1	0,3	3,6	0,0	0,1	0,6	
Бирский	61496	60958	7228	30884	9232	117	12470	253	24	157	59	534	538
удельный вес,%		100	11,9	50,7	15,1	0,2	20,5	0,4	0,0	0,3	0,1	0,9	
г.Бирск	43572	43233	6305	23164	7270	86	5648	186	17	142	39	376	339
удельный вес,% сельские поселения		100	14,6	53,6	16,8	0,2	13,1	0,4	0,0	0,3	0,1	0,9	
удельный вес,%	17924	17725	923	7720	1962	31	6822	67	7	15	20	158	199
удельный вес,%		100	5,2	43,6	11,1	0,2	38,5	0,4	0,0	0,1	0,1	0,9	
Благоварский	26004	25984	11131	5675	7361	91	108	730	21	16	34	817	20
удельный вес,%		100	42,8	21,8	28,3	0,4	0,4	2,8	0,1	0,1	0,1	3,1	
Благовещенский	49736	48900	7623	29844	6820	236	3264	262	61	72	81	637	836
удельный вес,%		100	15,6	61,0	13,9	0,5	6,7	0,5	0,1	0,1	0,2	1,3	
г.Благовещенск	34239	33638	4712	21138	5216	181	1605	168	43	46	64	465	601
удельный вес,% сельские поселения		100	14,0	62,8	15,5	0,5	4,8	0,5	0,1	0,1	0,2	1,4	
удельный вес,%	15497	15262	2911	8706	1604	55	1659	94	18	26	17	172	235
удельный вес,%		100	19,1	57,0	10,5	0,4	10,9	0,6	0,1	0,2	0,1	1,1	

1	2	3	4	5	6	7	8	9	10	11	12	13	14
Будзякский	30688	30296	9213	2236	18239	109	62	89	12	3	14	319	392
удельный вес,%		100	30,4	7,4	60,2	0,4	0,2	0,3	0,0	0,0	0,0	1,1	
Бураевский	25154	25042	17401	538	5458	10	452	22	1	1071	1	88	112
удельный вес,%		100	69,5	2,1	21,8	0,0	1,8	0,1	0,0	4,3	0,0	0,4	
Бурзянский	16698	16673	16040	357	211	7	3	5	0	1	1	48	25
удельный вес,%		100	96,2	2,1	1,3	0,0	0,0	0,0	0,0	0,0	0,0	0,3	
Гафурийский	33869	33620	15474	7650	7281	2621	19	166	25	8	18	358	249
удельный вес,%		100	46,0	22,8	21,7	7,8	0,1	0,5	0,1	0,0	0,1	1,1	
Давлекановский	42465	41742	15146	15059	7321	1436	36	1376	322	7	126	913	723
удельный вес,%		100	36,3	36,1	17,5	3,4	0,1	3,3	0,8	0,0	0,3	2,2	
г.Давлеканово	24073	23386	6076	11026	4175	301	10	1021	192	6	87	492	687
удельный вес,%		100	26,0	47,1	17,9	1,3	0,0	4,4	0,8	0,0	0,4	2,1	
сельские поселения	18392	18356	9070	4033	3146	1135	26	355	130	1	39	421	36
удельный вес,%		100	49,4	22,0	17,1	6,2	0,1	1,9	0,7	0,0	0,2	2,3	
Дуванский	31068	30786	6288	19673	3946	44	55	74	478	13	11	204	282
удельный вес,%		100	20,4	63,9	12,8	0,1	0,2	0,2	1,6	0,0	0,0	0,7	
Дюртюлинский	64426	63796	22965	4746	31430	111	3874	105	19	58	27	461	630
удельный вес,%		100	36,0	7,4	49,3	0,2	6,1	0,2	0,0	0,1	0,0	0,7	
г.Дюртюли	31725	31318	7267	2995	20062	67	506	76	15	38	22	270	407
удельный вес,%		100	23,2	9,6	64,1	0,2	1,6	0,2	0,0	0,1	0,1	0,9	
сельские поселения	32701	32478	15698	1751	11368	44	3368	29	4	20	5	191	223
удельный вес,%		100	48,3	5,4	35,0	0,1	10,4	0,1	0,0	0,1	0,0	0,6	
Ермекеевский	17162	17135	4898	2021	6232	2477	16	71	575	517	18	310	27
удельный вес,%		100	28,6	11,8	36,4	14,5	0,1	0,4	3,4	3,0	0,1	1,8	
Зианчуринский	27626	27384	19328	4144	3221	279	3	60	18	0	9	322	242
удельный вес,%		100	70,6	15,1	11,8	1,0	0,0	0,2	0,1	0,0	0,0	1,2	
Зилаирский	16590	16549	9348	5994	527	468	2	36	10	25	5	134	41
удельный вес,%		100	56,5	36,2	3,2	2,8	0,0	0,2	0,1	0,2	0,0	0,8	

1	2	3	4	5	6	7	8	9	10	11	12	13	14
Иглинский	49675	49414	15830	18912	6147	2211	425	665	110	39	4103	972	261
удельный вес,%		100	32,0	38,3	12,4	4,5	0,9	1,3	0,2	0,1	8,3	2,0	
Илишевский	34654	34611	27281	674	5312	24	891	24	3	215	5	182	43
удельный вес,%		100	78,8	1,9	15,3	0,1	2,6	0,1	0,0	0,6	0,0	0,5	
Ишимбайский	91301	88822	36834	37510	10909	1574	43	568	163	20	177	1024	2479
удельный вес,%		100	41,5	42,2	12,3	1,8	0,0	0,6	0,2	0,0	0,2	1,2	
г.Ишимбай	66259	63946	18991	33209	9411	571	38	486	143	18	156	923	2313
удельный вес,%		100	29,7	51,9	14,7	0,9	0,1	0,8	0,2	0,0	0,2	1,4	
сельские поселения	25042	24876	17843	4301	1498	1003	5	82	20	2	21	101	166
удельный вес,%		100	71,7	17,3	6,0	4,0	0,0	0,3	0,1	0,0	0,1	0,4	
Калтасинский	26268	25976	2644	4933	3646	23	11912	43	14	2616	16	129	292
удельный вес,%		100	10,2	19,0	14,0	0,1	45,9	0,2	0,1	10,1	0,1	0,5	
Караидельский	27945	27903	13120	5529	7495	42	1504	35	4	11	5	158	42
удельный вес,%		100	47,0	19,8	26,9	0,2	5,4	0,1	0,0	0,0	0,0	0,6	
Кармаскалинский	51504	51130	20236	8418	16318	4762	53	238	481	8	47	569	374
удельный вес,%		100	39,6	16,5	31,9	9,3	0,1	0,5	0,9	0,0	0,1	1,1	
Кигинский	19137	19111	7924	1062	9825	11	25	35	4	5	6	214	26
удельный вес,%		100	41,5	5,6	51,4	0,1	0,1	0,2	0,0	0,0	0,0	1,1	
Краснокамский	27986	27954	8752	4105	7220	35	7396	79	10	114	18	225	32
удельный вес,%		100	31,3	14,7	25,8	0,1	26,5	0,3	0,0	0,4	0,1	0,8	
Кугарчинский	31444	31364	17294	9057	4069	353	14	152	170	3	21	231	80
удельный вес,%		100	55,1	28,9	13,0	1,1	0,0	0,5	0,5	0,0	0,1	0,7	
Куюргазинский	25125	25105	10707	8205	3675	1824	11	235	58	4	17	369	20
удельный вес,%		100	42,6	32,7	14,6	7,3	0,0	0,9	0,2	0,0	0,1	1,5	
Кушнаренковский	27491	27396	8950	4019	13568	47	65	42	11	241	20	433	95
удельный вес,%		100	32,7	14,7	49,5	0,2	0,2	0,2	0,0	0,9	0,1	1,6	
Мелеузовский	88549	87299	28923	39145	13019	2973	90	1025	376	18	87	1643	1250
удельный вес,%		100	33,1	44,8	14,9	3,4	0,1	1,2	0,4	0,0	0,1	1,9	
г.Мелеуз	61390	60346	17558	28927	9514	2298	79	773	254	14	70	859	1044
удельный вес,%		100	29,1	47,9	15,8	3,8	0,1	1,3	0,4	0,0	0,1	1,4	

1	2	3	4	5	6	7	8	9	10	11	12	13	14
сельские поселения	27159	26953	11365	10218	3505	675	11	252	122	4	17	784	206
удельный вес,%		100	42,2	37,9	13,0	2,5	0,0	0,9	0,5	0,0	0,1	2,9	
Мечетлинский	25032	24979	14926	3845	5886	15	35	43	4	6	2	217	53
удельный вес,%		100	59,8	15,4	23,6	0,1	0,1	0,2	0,0	0,0	0,0	0,9	
Мишкинский	25318	25227	1230	1788	4027	12	18038	26	2	15	3	86	91
удельный вес,%		100	4,9	7,1	16,0	0,0	71,5	0,1	0,0	0,1	0,0	0,3	
Миякинский	28224	28023	12047	1706	11091	2611	16	302	18	3	5	224	201
удельный вес,%		100	43,0	6,1	39,6	9,3	0,1	1,1	0,1	0,0	0,0	0,8	
Нуримановский	20824	20805	7786	4718	5824	71	2126	70	5	3	24	178	19
удельный вес,%		100	37,4	22,7	28,0	0,3	10,2	0,3	0,0	0,0	0,1	0,9	
Салаватский	26566	26513	17646	2660	5934	32	33	31	8	9	2	158	53
удельный вес,%		100	66,6	10,0	22,4	0,1	0,1	0,1	0,0	0,0	0,0	0,6	
Стерлибашевский	20217	20167	7300	1197	10958	457	6	74	43	0	8	124	50
удельный вес,%		100	36,2	5,9	54,3	2,3	0,0	0,4	0,2	0,0	0,0	0,6	
Стерлитамакский	40325	40276	8719	14351	9329	4938	54	1056	803	11	60	955	49
удельный вес,%		100	21,6	35,6	23,2	12,3	0,1	2,6	2,0	0,0	0,1	2,4	
Татышлинский	25159	25143	15114	467	3754	6	316	8	1	5399	1	77	16
удельный вес,%		100	60,1	1,9	14,9	0,0	1,3	0,0	0,0	21,5	0,0	0,3	
Туймазинский	131225	130340	43903	29739	50205	1978	1768	688	277	45	139	1598	885
удельный вес,%		100	33,7	22,8	38,5	1,5	1,4	0,5	0,2	0,0	0,1	1,2	
г.Туймазы	66836	66049	14500	16669	30900	1113	1416	394	119	17	83	838	787
удельный вес,%		100	22,0	25,2	46,8	1,7	2,1	0,6	0,2	0,0	0,1	1,3	
сельские поселения	64389	64291	29403	13070	19305	865	352	294	158	28	56	760	98
удельный вес,%		100	45,7	20,3	30,0	1,3	0,5	0,5	0,2	0,0	0,1	1,2	
Уфимский	67067	66571	9318	30085	22568	1341	373	830	520	42	145	1349	496
удельный вес,%		100	14,0	45,2	33,9	2,0	0,6	1,2	0,8	0,1	0,2	2,0	
Учалинский	73268	72819	46852	13248	11543	117	46	240	36	26	100	611	449
удельный вес,%		100	64,3	18,2	15,9	0,2	0,1	0,3	0,0	0,0	0,1	0,8	
г.Учалы	37788	37392	18769	9942	7818	89	34	194	30	20	72	424	396

1	2	3	4	5	6	7	8	9	10	11	12	13	14
удельный вес,% сельские поселения		100	50,2	26,6	20,9	0,2	0,1	0,5	0,1	0,1	0,2	1,1	
	35480	35427	28083	3306	3725	28	12	46	6	6	28	187	53
удельный вес,% Федоровский		100	79,3	9,3	10,5	0,1	0,0	0,1	0,0	0,0	0,1	0,5	
	18650	18429	3687	4265	5879	2244	8	197	1924	1	11	213	221
удельный вес,% Хайбуллинский		100	20,0	23,1	31,9	12,2	0,0	1,1	10,4	0,0	0,1	1,2	
	33398	33340	25863	5945	681	232	31	286	27	56	6	213	58
удельный вес,% Чекмагушевский		100	77,6	17,8	2,0	0,7	0,1	0,9	0,1	0,2	0,0	0,6	
	30780	30745	9429	648	19308	965	160	44	4	3	3	181	35
удельный вес,% Чишминский		100	30,7	2,1	62,8	3,1	0,5	0,1	0,0	0,0	0,0	0,6	
	52344	52039	9735	10489	28599	274	70	1295	779	15	58	725	305
удельный вес,% пгт Чишмы		100	18,7	20,2	55,0	0,5	0,1	2,5	1,5	0,0	0,1	1,4	
	21196	20963	3325	4584	11853	118	21	564	210	0	25	263	233
удельный вес,% сельские поселения		100	15,9	21,9	56,5	0,6	0,1	2,7	1,0	0,0	0,1	1,3	
	31148	31076	6410	5905	16746	156	49	731	569	15	33	462	72
удельный вес,% Шаранский		100	20,6	19,0	53,9	0,5	0,2	2,4	1,8	0,0	0,1	1,5	
	22514	22425	5589	2600	7404	2180	4414	37	18	2	4	177	89
удельный вес,% Янаульский		100	24,9	11,6	33,0	9,7	19,7	0,2	0,1	0,0	0,0	0,8	
	48134	48023	20805	5622	10950	54	3319	61	7	6765	20	420	111
удельный вес,% г. Янаул		100	43,3	11,7	22,8	0,1	6,9	0,1	0,0	14,1	0,0	0,9	
	26924	26825	10574	4424	8034	42	1044	44	5	2405	17	236	99
удельный вес,% сельские поселения		100	39,4	16,5	29,9	0,2	3,9	0,2	0,0	9,0	0,1	0,9	
	21210	21198	10231	1198	2916	12	2275	17	2	4360	3	184	12
удельный вес,%		100	48,3	5,7	13,8	0,1	10,7	0,1	0,0	20,6	0,0	0,9	